

Eppu Nuotio ja Aino Louhi: Tämä vai tuo? Metsäretki (Bazar 2019)



Mikä? Eppu Nuotio ja Aino Louhen *Tämä vai tuo? Metsäretki* -kirja kuljettaa metsän rauhaan. Eppu Nuotio tekstissä metsä muuttuu eläväksi: se soi ja kertoo omia kertomuksiaan. Tämä vai tuo? -kysymys rytmittää tekstiä ja innostaa keksimään omia kumpi-kysymyksiä. Aino Louhen kuvitus tarkastelee metsää monesta suunnasta: ylhäältä ja lapsen korkeudelta, aivan maan tasalta ja suoraan edestä katsoen.

Kenelle? Esiopetusikäisten yhteisiin lukuhetkiin.

Miten? Tarjoillaan ääneen luettuna. Lukijan kannattaa lukea kirja itse etukäteen ja merkitä itselleen muistiin sopivia paikkoja kirjaan liittyvälle keskustelulle. Koko kirjaa ei kannata lukea kerralla, vaan kirjaan kiinnittymistä tukee teoksen innostama oma ja yhteinen tuottaminen lukemisen lomassa. Lukutuokioiden alussa kannattaa kerrata teoksen alku sekä sen innostamat lasten omat ja yhteiset tekstit. Näin lukemiseen eläytyminen helpottuu ja luettu tulee omakohtaiseksi.

Miksi? Tämä vai tuo -kysymys harjaannuttaa lasta tekemään valintoja omaa tarinaa varten. Kirjoituslabyrintin avulla tapahtuva tarinankerronta opettaa liittämään kuvat yhdeksi sarjalliseksi kokonaiseksi tarinaksi, jossa on selkeä alku ja loppu. Yhdessä tapahtuva tarinankerronta innostaa, ja samalla harjoitellaan toisen tarjoamien tarina-aloitteiden hyväksymistä osaksi yhteistä tarinaa.

TÄMÄ VAI TUO?

Ennen kirjan avaamista jaa pareille kuvakortit metsän eläimistä. Voit halutessasi käyttää tämän tiedoston lopussa olevia papu.net-kuvatyökalulla koostettuja eläinkortteja. Parit kääntävät näkyville kaksi eläinkorttia ja valitsevat niistä ”Tämä vai tuo?” -kysymyksen avulla yhden. Valittu eläin jätetään näkyville, valitsematta jäänyt eläin siirretään poistopakkaan. Valitun eläimen viereen käännetään uusi kortti ja tästä uudesta korttiparista valitaan jälleen yksi ”Tämä vai tuo?” -kysymyksen avulla. Pelin loppuksi jokaisella parilla on jäljellä vain yksi eläinkortti. Asetelkaa valitut eläinkortit koko ryhmän näkyville. Jatkoideoita eläinkorttien käyttöön on alla kohdassa METSÄN TARINOITA.

METSÄN ÄÄNIÄ

Hetken he vain kuuntelevat, mitä metsällä on kerrottavanaan. Metsä surisee, pörisee, sirkuttaa, ratisee, solisee ja suhisee.

Tehkää metsänääniä kehosoittimilla ja oikeilla soittimilla. Millaisia metsänääniä voi muodostaa suulla, käsillä tai jaloilla? Millaisia kevyitä kesäsateita tai hurjia rankkasateita saatte aikaan rytmisoittimilla? Miltä kuulostaa metsän yö, metsän hiljaisuus tai lintuparvi metsässä? Tallentakaa itse sävelletty metsämusiikki esimerkiksi puhelimen ääninauhurin avulla.

METSÄN TARINOITA

”Kumpi on parempi? Tämä vai tuo?” Fiinu kysyy, ja äiti valitsee kuvan, jossa hänellä on silmät kiinni.

Kertokaa omia metsäntarinoita pareittain Värinauttinen kirjoituslabyrintin avulla (linkit kirjoituslabyrintteihin ovat tämän ohjetekstin alla). Jokainen pari on jo aiemmin valinnut *Tämä vai tuo?* -pelin avulla metsäneläimen, joka nyt lähtee seikkailulle tarinaan. Tarina alkaa labyrintin ”Alku”-kohdasta.

Pari valitsee, kumpi heistä aloittaa tarinan. Toisen tärkeä tehtävä on kuunnella, mitä tarinan alussa tapahtuu. Kun alku on kerrottu, on kuuntelijan vuoro muuttua kertojaksi. Labyrintissä tarinaa kerrotaan kuva kerrallaan. Seuraava kuva voidaan valita Tämä vai tuo? -kysymyksen avulla.

Kun tarina on valmis, kumpikin saa valita vielä kaksi suosikkikohtaa tarinasta: yhden kuvan, josta kaveri kertoi ja yhden kuvan, josta valitsija kertoi itse. Mitä kuvan kohdalla tapahtui ja miksi se oli suosikkikohta?

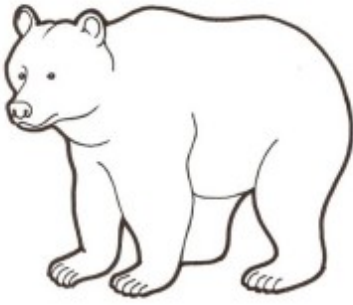
Jos mahdollista, tallentakaa erilaiset tarinat koko ryhmän ja huoltajien luettavaksi. Samasta labyrintistä löytyy lukuisia erilaisia tarinoita!

Linkit Värinauttien kirjoituslabyrintteihin. Valitse ryhmällesi sopiva labyrintti:

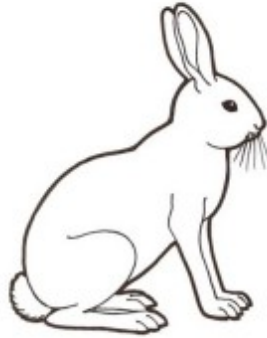
https://www.varinautit.fi/wp-content/uploads/2020/04/kirjoituslabyrintti_vari_retkella.png

https://www.varinautit.fi/wp-content/uploads/2020/03/kirjoituslabyrintti_syksy.pdf

karhu



jänis



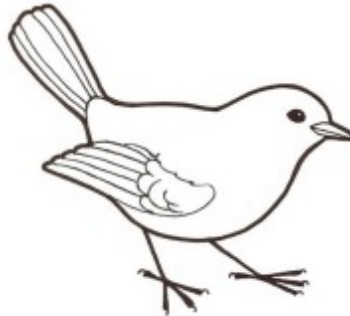
siili



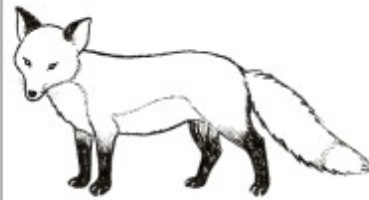
perhonen



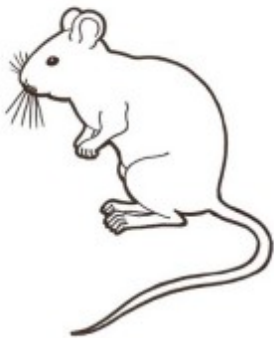
lintu



kettu



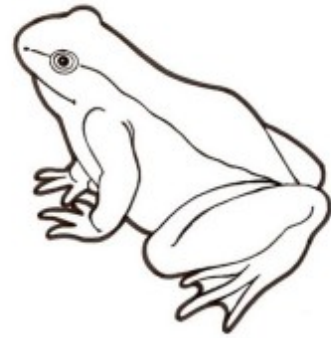
hiiri



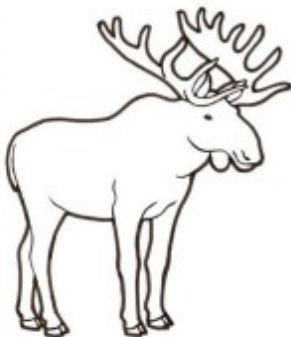
orava



sammakko



hirvi



käärme



hämähäkki

