

GRAAFINEN OHJEISTO

Suomen sanataideopetuksen seura

SISÄLLYS

Suomen sanataideopetuksen seuran graafinen ohjeisto määrittelee seuran visuaalisen identiteetin ja varmistaa yhtenäisen ilmeen kaikessa viestinnässä. Ohjeiston avulla varmistetaan, että logoa, värejä, typografiaa ja muita graafisia elementtejä käytetään oikein ja yhdenmukaisesti kaikissa materiaaleissa.

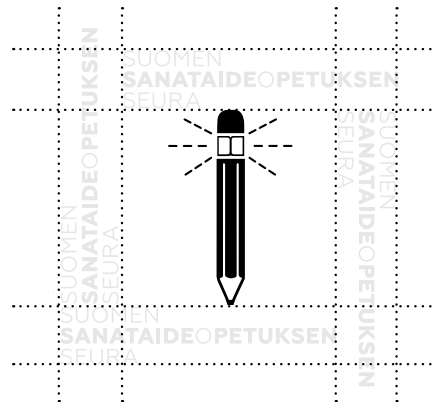
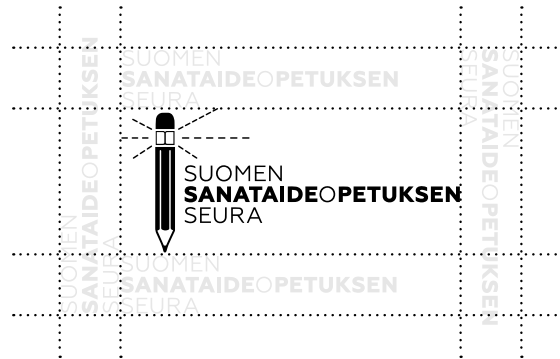
Sisällys	3
Logo	5
Typografia	7
Värit	9
Elementit	11
Yhteystiedot	13

Suunnittelu: Vilma Juutinen

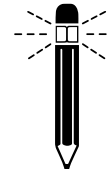
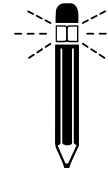
SUOJA-ALUE JA MINIMIKOKO

Logon käyttö

Logon pienin sallittu koko on 2,5 senttimetriä leveydeltään. Tätä pienemmässä koossa tulee käyttää vain liikemerkkiä. Logon tai liikemerkin tulee olla luettavia ja ymmärrettäviä. Logoa ympäröivän suoja-alueen tulee olla vähintään logon tekstiosuuden korkeuden levyinen.



LOGON KÄYTTÖ



LEIPÄTEKSTI

Aileron

Aileron is a neogrotesque sans-serif font by Sora Sogano (Japan). The design basis is close to Helvetica, but conceptually it has become rather close to the Univers. It's provided with an mechanical italic that has undergone corrections to prevent any visual discomfort. In addition, it has taking advantage of the multiple master to create several weights wich go from UltraLight to Black. The main aspect of this font is: versatility.

Saavutettavuus

Saavutettavuuden vuoksi tekstikokona on hyvä pitää vähintään 12pt. Lisätietoja [NKL-verkkosivuilta](#).

PÄÄOTSIKKO

FRANCOIS ONE.

Regular

Light

Regular

Semi-Bold

Bold

Black

Light italic

italic

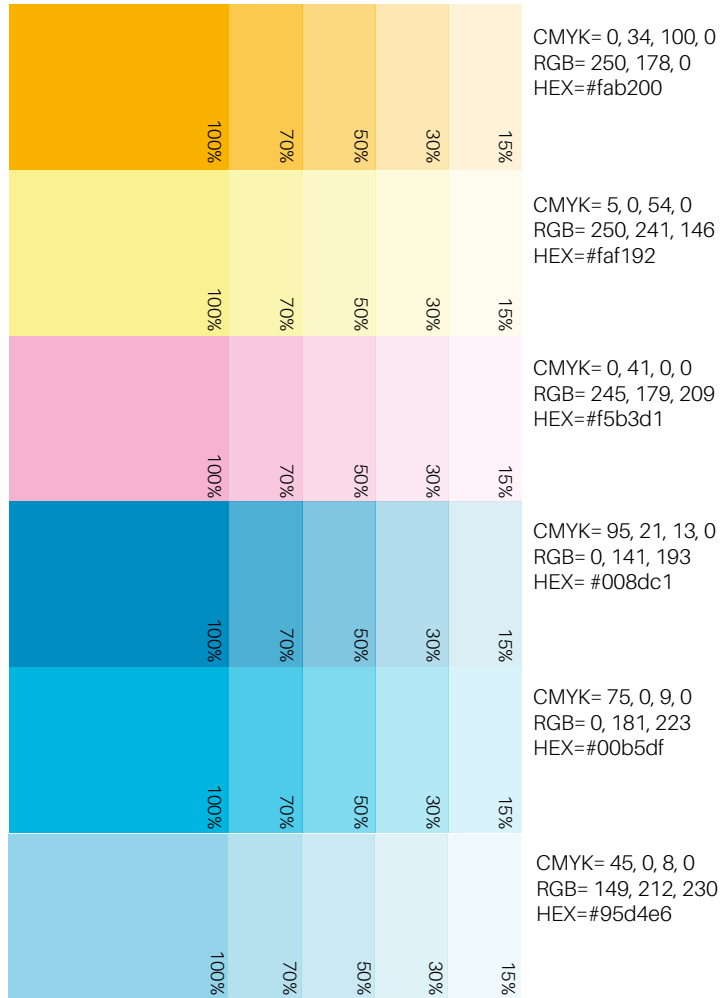
Semi-Bold italic

Bold italic

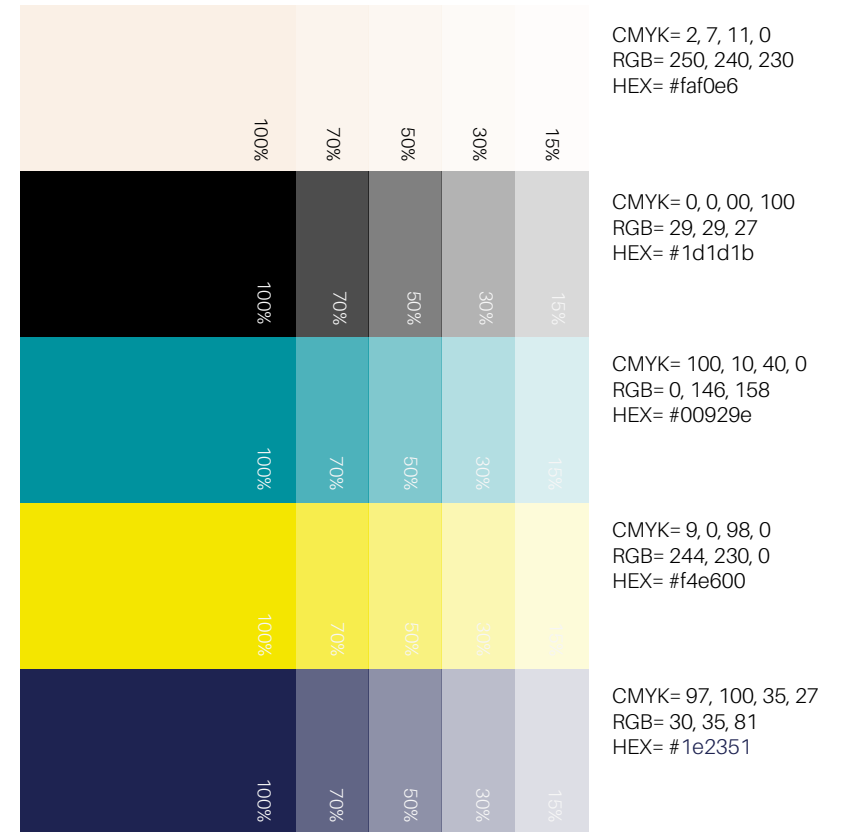
Black italic

VÄRIT

PÄÄVÄRIT



LISÄVÄRIT



ELEMENTIT

Elementti: Kynä ja värikäs muoto

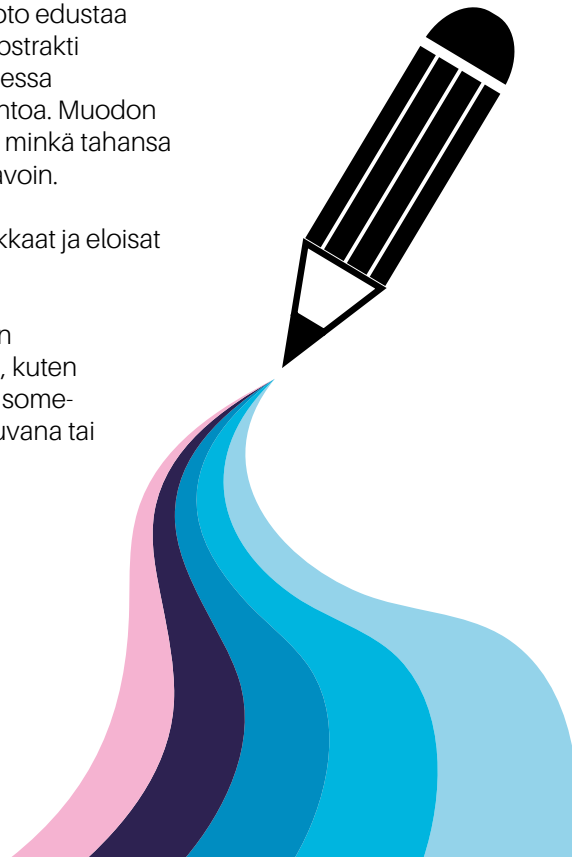
Kuvaus: Tämä elementti symboloi luovuutta, luomista sekä kerronnan, eli kynästä syntyvän sisällön muotoa.

Kynä: Kynä on keskeinen elementti, joka kuvastaa kirjoittamista, ilmaisun voimaa ja luovuutta. Kynä symboloi myös ajatusten ja ideoiden konkreettista muuttamista sanoiksi, mikä on sanataiteen ydin. Kynän muoto on yksinkertainen ja tuttu seuran logosta.

Värikäs muoto: Kynästä lähtevä värikäs muoto edustaa luovuuden moninaisuutta. Tämä muoto on abstrakti ja mielikuvituksellinen, ja sitä voi käyttää monessa tarkoituksessa muuttamalla sen kokoa ja asentoa. Muodon joustavuus symboloi, että sanataide voi ottaa minkä tahansa muodon ja se voi ilmaista itseään monin eri tavoin.

Väripaletti: Väripaletissamme korostuvat kirkkaat ja eloiset värit.

Käyttötarkoitukset: Tätä elementtiä voidaan käyttää erilaisissa visuaalisissa materiaaleissa, kuten mainosmateriaaleissa, julisteissa, esitteissä ja somegraafikassa. Elementtiä voidaan käyttää pääkuvana tai taustaelementtinä tarpeen mukaan.

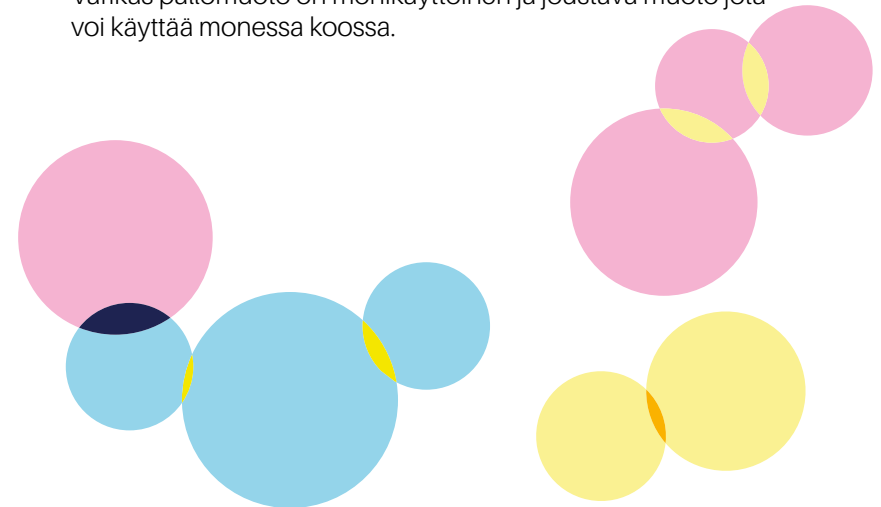


Elementti: Värikäs pallomuoto

Pallo-Muoto: Värikäs pallomuoto kuvastaa kokonaisuutta ja yhteisöllisyyttä, ja se symboloi sanataiteen laajuutta ja monimuotoisuutta. Muodon ympyräisyys ja pyöreys viestivät avoimuudesta ja yhteydestä. Pallomuoto voi sisältää erilaisia värikerroksia kun niitä käytetään lomittain. Pallossa voi hyödyntää kaikkia tämän graafisen ohjeiston väripaletissa esiteltyjä värejä ja niiden sävyjä tarpeen mukaan.

Väripaletti: Väripalettimme on rohkea ja monipuolinen, heijastaen luovuuden voimaa ja monimuotoisuutta. Värikäs pallomuoto voi sisältää räiskyviä värejä, kuten vaaleanpunaista, sinistä tai keltaista, mutta se voi myös liikkua kohti pehmeitä ja harmonisia sävyjä tarpeen mukaan. Värien tulee sopia sen materiaalin sisältöön ja kohderyhmään jossa sitä käytetään.

Käyttötarkoitukset: Tätä elementtiä voidaan käyttää monissa eri visuaalisissa materiaaleissa, kuten mainosmateriaaleissa, julisteissa ja somegraafikassa. Värikäs pallomuoto on monikäyttöinen ja joustava muoto jota voi käyttää monessa koossa.



YHTEYSTIEDOT

Kysymyksiä, tarkennuksia ja esimerkkejä ohjeiston käyttämiseen voi tiedustella
posti@sanataide.fi

